


**Le Centre Hospitalier
Intercommunal
nord Ardennes
RECRUTE**

Médecin généraliste
PASS à temps partiel



NOUS CONNAITRE

10
SITES

3 300
AGENTS

240
MÉDECINS

80
INTERNES

1 539
LITS

Le Centre Hospitalier Intercommunal nord Ardennes se déploie sur près de 60 000m² et 4 sites : Charleville-Mézières, Sedan, Fumay et Nouzonville, desservant ainsi un bassin de population de 220 000 habitants.

Véritable centre de médecine générale, celui-ci permet la prise en charge de la plupart des pathologies, et cela quel que soit l'âge du patient. Sa capacité de 1539 lits et places en fait l'établissement pivot des Ardennes.

Établissement novateur et en expansion, le Centre Hospitalier confirme tous les jours un peu plus son rôle d'hôpital de recours du territoire de santé des Ardennes.

Le Service Permanence d'Accès aux Soins de Santé PASS

La Permanence d'Accès aux Soins de Santé (PASS) offre des consultations de médecine générale sans facturation aux patients pour des personnes en difficultés d'accès aux soins de santé.

Activité proposée sur les sites de Charleville et/ou Sedan.

DESRIPTIF DU POSTE A POURVOIR

La PASS accueille toute personne en situation de précarité en besoin de soins et qui ne peut y accéder en raison d'un ou plusieurs critères :

- Absence de couverture sociale
- Ressources insuffisantes
- Absence de domicile fixe
- Isolement social
- Situation administrative et sociale complexe

L'objectif de la PASS est de permettre à ces personnes l'accès aux soins, leur continuité, l'obtention des traitements nécessaires et le retour dans le dispositif de droit commun.

Mission du médecin PASS :

- Consultations de médecine générale avec et sans rendez-vous
- Coordination du parcours de soin du patient (en interne de l'établissement et/ou en relais vers l'extérieur).

Formations appréciées, mais non indispensables :

- Médecine d'urgence
- Santé publique
- Médecine humanitaire
- Infectiologie et médecine tropicale

Connaissances / Compétences requises :

- Capacité à travailler en équipe pluri-professionnelle
- Capacité de médiation, d'interface, d'accompagnement
- Sensibilité aux questions sociales
- La maîtrise d'une langue étrangère est un plus.

Les conditions proposées

Temps partiel 2 demi-journées par semaine sur le site de Charleville et/ou 2 demi-journées par semaine sur le site de Sedan

Contrat initial de praticien contractuel, activité libérale.

Conditions à débattre en fonction du profil et du potentiel du candidat.

Possibilité de mixer le poste avec un autre poste de médecin généraliste au sein des sites de l'établissement.

Notre établissement

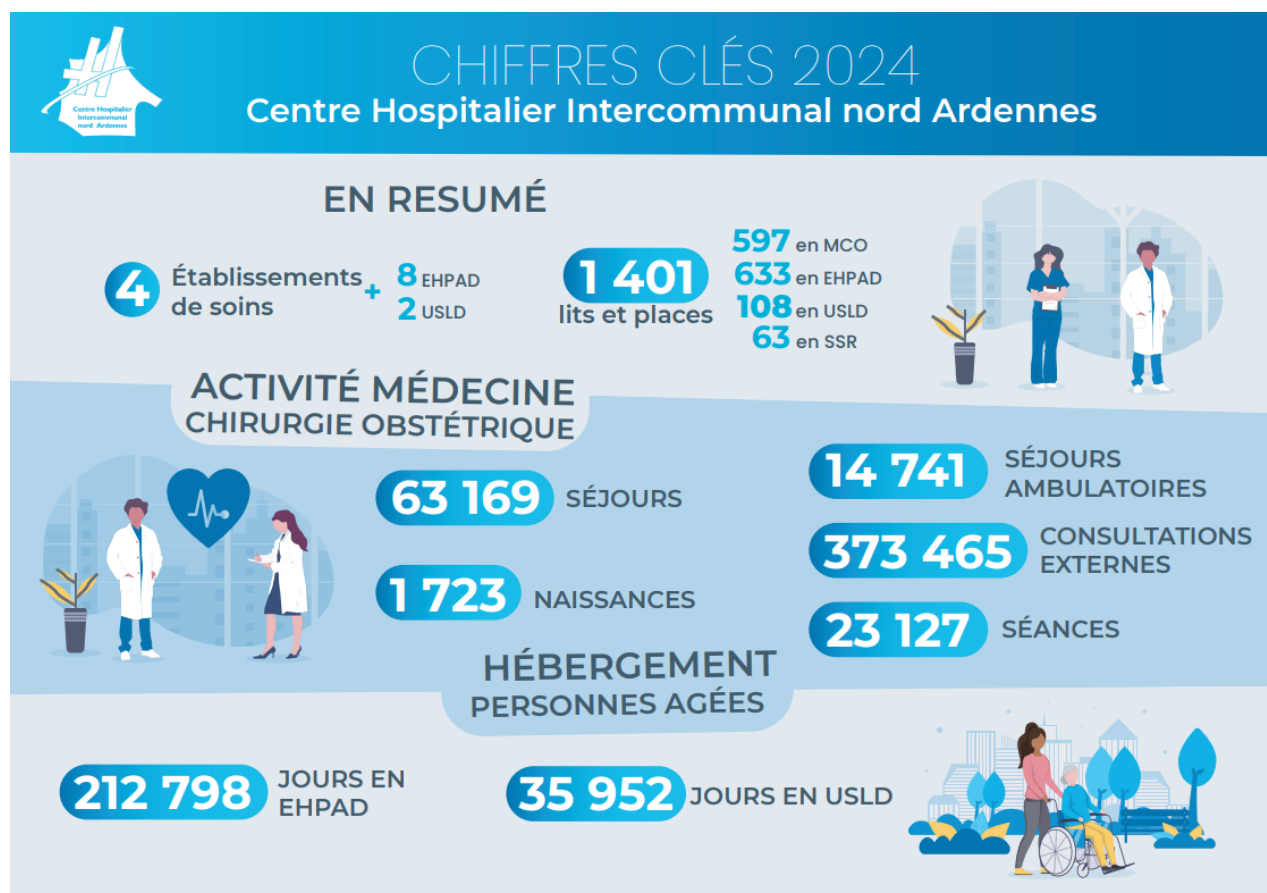
Situé à 80 km de Reims et à 1h30 de Paris par ligne TGV, Charleville-Mézières, chef-lieu du département des Ardennes, et Sedan présentent tous les avantages de grandes villes à la campagne ; le cadre de vie faisant écho à l'offre commerciale, scolaire, culturelle et sportive indispensable à une population de plus de 250 000 habitants si l'on y associe également les hôpitaux de Fumay et Nouzonville. Les quatre hôpitaux constituent depuis le 1^{er} janvier 2020 le Centre Hospitalier Intercommunal Nord Ardennes (CHINA).

D'un point de vue sanitaire, le CHINA se positionne comme l'établissement de référence du territoire de santé Nord-Ardenne et dessert un bassin de population de près de 220 000 habitants. Grâce à un réseau routier de qualité, il entretient des relations permanentes avec ses voisins hospitaliers (CHINA site de Sedan, CH de Dinant en Belgique, CHINA site de Fumay, CHINA site de Nouzonville et CHU de Reims notamment).

Au sein du CHINA site de Charleville-Mézières, coexiste une polyclinique dont le CHINA est l'actionnaire majoritaire.

Le CHINA site de Charleville-Mézières finalise actuellement un projet architectural qui permet, d'ores-et-déjà, d'améliorer les capacités d'accueil et de soins. Son plateau technique met à la disposition des professionnels qui y exercent un matériel et des pratiques de pointe. Au sein de cet établissement, la plupart des spécialités qui façonnent le visage de la médecine moderne, se côtoient en synergie, et développent, chacune, des projets mobilisateurs.

La plupart des chirurgies sont pratiquées dans l'établissement sauf la chirurgie cardiaque, neurochirurgie. Les urgences enregistrent plus de 40 000 passages par an.



URGENCES



3 286

SORTIES SMUR

83 466

PASSAGES dont :

197 974

APPELS AU
CENTRE 15

68 614 aux urgences adultes

10 804 aux urgences pédiatriques

4 048 aux urgences maternité

ACTIVITÉS MÉDICO-TECHNIQUES

40 838 097 B du laboratoire

16 894

actes d'anesthésie

259 602

actes d'imagerie
médicale

29 110

actes au bloc
opératoire

12 717

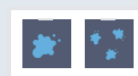
préparations de
chimiothérapie

3 880 975

points stérilisés

398 338

lignes de
dispensation



RESSOURCES HUMAINES



3 148

AGENTS dont :

13 socio éducatifs

122 internes

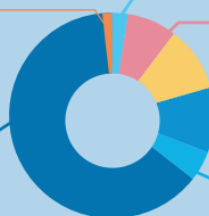
206 médecins

2 056 soignants

339 agents
administratifs

276 agents
techniques

136 agents
médico-techniques



FINANCES

256 781 844 €

DE BUDGET PRINCIPAL D'EXPLOITATION

47 483 717 €

DE BUDGET D'EXPLOITATION ANNEXE

10 614 282 €

D'INVESTISSEMENT
dont :

3 338 214 € de matériel médical

2 764 512 € d'autres matériaux

4 511 556 € de travaux



Retrouvez-nous sur les réseaux



<https://www.hopitaux-nord-ardenne.fr/>



@HopitauxnordArdennes



@Centre Hospitalier Intercommunal nord Ardennes



@Centre Hospitalier Intercommunal nord Ardennes



@hopitaux_nord_ardennes

Et pour découvrir davantage la région, n'hésitez pas à scanner le QR Code

