

Le Centre Hospitalier Intercommunal nord Ardennes RECRUTE

NEPHROLOGUE



CONTEXTE

Le service de néphrologie du Centre Hospitalier Nord Ardennes recrute 2 médecins Temps Plein pour renforcer l'équipe : 1 poste à dominante Hospitalisation et 1 Poste à dominante Hémodialyse. Ces postes incluent notamment une activité de consultation et une participation à la permanence des soins sous forme d'astreinte.

LE SERVICE DE NEPHROLOGIE - DIALYSE

Le service de néphrologie assure la prise en charge des patients atteints d'insuffisance rénale aiguë et chronique, ainsi que le suivi des patients dialysés et transplantés rénaux, en collaboration avec les centres référents.

Le service comprend :

- Une unité d'hospitalisation de 15 lits, recrutement varié
- Une unité d'hémodialyse en centre de 29 postes d'hémodialyse chronique
- Une activité de consultations spécialisées de néphrologie, dialyse et transplantation (3800/an)
- Un Hôpital de jour, partagé avec le service de Rhumatologie

Le service travaille en ~~étroite~~ collaboration avec les services de médecine interne, cardiologie, diabétologie, réanimation, urgences et avec les centres de transplantation régionaux.

L'équipe médicale assure le suivi des patients dialysés hors centre lourd en collaboration étroite avec l'ARPDD, dont ils sont les médecins référents pour les Ardennes : 1 unité médicalisée, 2 unités d'auto-dialyses, dialyse péritonéale (25 patients) et HDDQ (5 patients)

Ainsi toutes les modalités de suppléance rénale sont proposées à nos patients.

L'EFFECTIF MEDICAL

Le personnel médical se compose actuellement de :

- 5 Praticiens hospitaliers en néphrologie,
- 1 Praticien contractuel,
- 1 Praticien associé,
- Internes, Docteur Junior et externes selon les semestres,

L'équipe médicale s'appuie également sur :

- Une équipe paramédicale expérimentée en dialyse,
- Une cadre de santé dédiée,
- Des diététiciens,
- Des assistants sociaux,
- Une équipe de coordination des parcours de soins.

Équipe soudée, dynamique et prête à faciliter l'intégration d'un nouveau confrère.

La permanence médicale est assurée sous forme de présence sur site et d'astreintes partagées.

L'ACTIVITE

L'activité du service comprend :

- Séances d'hémodialyse chronique, suivi des patients en DP et HDDQ
- Prise en charge des insuffisances rénales aiguës,
- Suivi des patients insuffisants rénaux chroniques aux différents stades de la maladie,
- Consultations spécialisées (néphrologie, dialyse et transplantation)
- Prise en charge des maladies lithiasiques
- Préparation et suivi des patients candidats à la transplantation,
- La réalisation des gestes techniques (Ponction biopsie rénale, Cathéter tunnélisé...)
- Collaboration avec les unités de soins critiques pour les indications de dialyse aiguë,
- Participation aux réunions de concertation pluridisciplinaire (réunion d'anatomo-pathologie , réunion maladies rénales rares avec le CHU de Reims)

DESCRIPTIF DU POSTE A POURVOIR

Poste de praticien intégré à l'équipe médicale de néphrologie–hémodialyse.

MISSIONS

HOSPITALISATION	HEMODIALYSE	CONSULTATION	ASTREINTES
15 Lits Recrutement varié 3 ETP	29 Postes 2 Postes d'éducation HDDQ 3 ETP	½ Journée Néphrologie Consultation Hémodialyse Consultation DP possible Consultation Transplantation possible	4/mois 1WE toutes les 5 semaines

Le praticien participera à :

- La prise en charge des patients hospitalisés en néphrologie,
- L'activité d'hémodialyse,
- Les consultations spécialisées,
- La continuité des soins au sein du service,
- La coordination avec les équipes médicales et paramédicales,
- La participation aux staffs médicaux,
- L'amélioration continue de la qualité des soins,
- L'activité de recherche clinique
- La participation aux projets de service.

Plus spécifiquement, une activité, soit à dominante Hospitalisation, soit à dominante Hémodialyse, sera proposée.

PERMANENCE DES SOINS

Participation à la continuité des soins :

- Astreintes

NOTRE ETABLISSEMENT

Le Centre Hospitalier Intercommunal nord Ardennes se déploie sur près de 60 000m² et 4 sites : Charleville-Mézières, Sedan, Fumay et Nouzonville, desservant ainsi un bassin de population de 220 000 habitants.

Véritable centre de médecine générale, celui-ci permet la prise en charge de la plupart des pathologies, et cela quel que soit l'âge du patient. Sa capacité de 1539 lits et places en fait l'établissement pivot des Ardennes.

Établissement novateur et en expansion, le Centre Hospitalier confirme tous les jours un peu plus son rôle d'hôpital de recours du territoire de santé des Ardennes.

Pour découvrir notre région : [Inspirations Ardennes, France](#)

Situé à 80 km de Reims et à 1h30 de Paris par ligne TGV, Charleville-Mézières, chef-lieu du département des Ardennes, et Sedan présentent tous les avantages de grandes villes à la campagne ; le cadre de vie faisant écho à l'offre commerciale, scolaire, culturelle et sportive indispensable à une population de plus de

250 000 habitants si l'on y associe également les hôpitaux de Fumay et Nouzonville. Les quatre hôpitaux constituent depuis le 1^{er} janvier 2020 le Centre Hospitalier Intercommunal Nord Ardennes (CHINA).

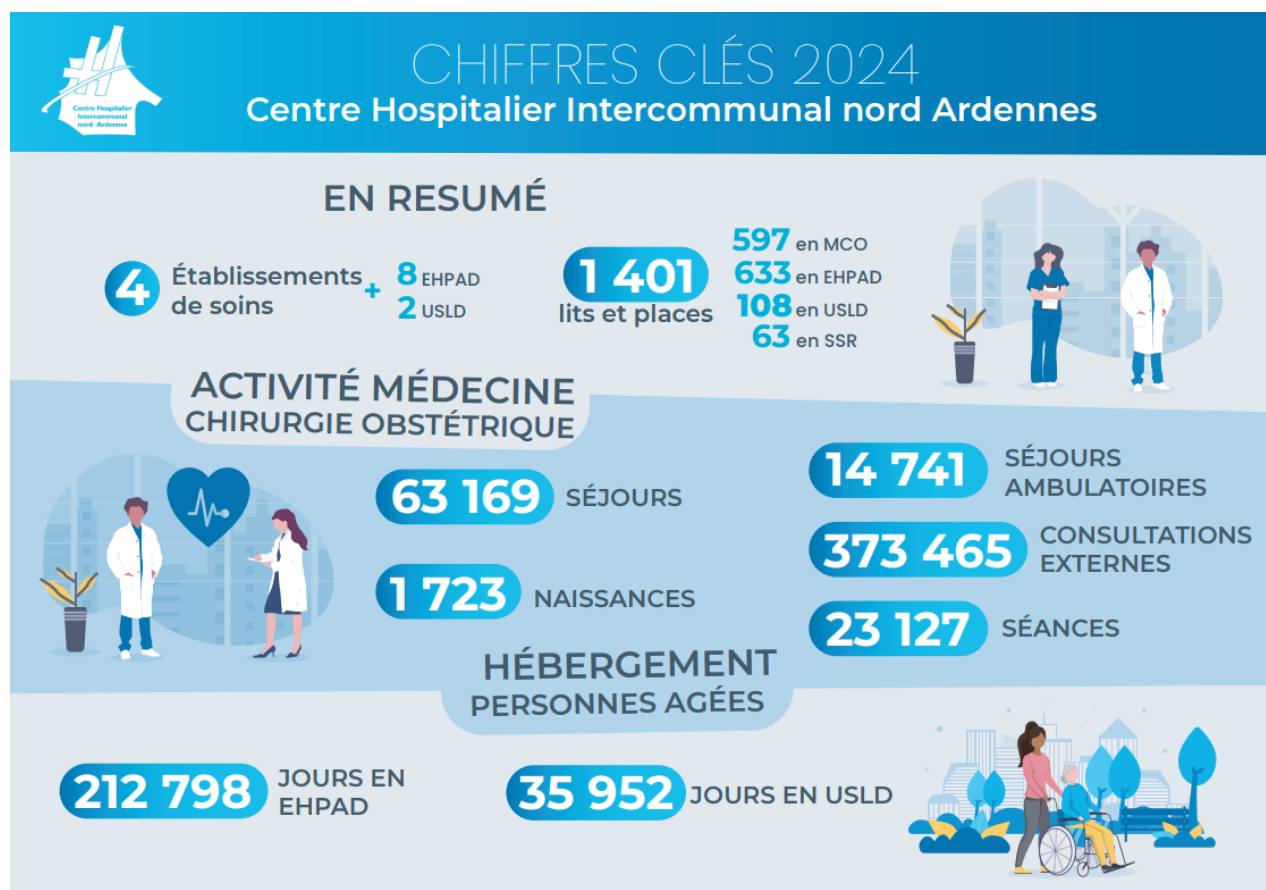
D'un point de vue sanitaire, le CHINA se positionne comme l'établissement de référence du territoire de santé Nord-Ardenne et dessert un bassin de population de près de 220 000 habitants. Grâce à un réseau routier de qualité, il entretient des relations permanentes avec ses voisins hospitaliers (CHINA site de Sedan, CH de Dinant en Belgique, CHINA site de Fumay, CHINA site de Nouzonville et CHU de Reims notamment).

Au sein du CHINA site de Charleville-Mézières, coexiste une polyclinique dont le CHINA est l'actionnaire majoritaire.

Le CHINA site de Charleville-Mézières finalise actuellement un projet architectural qui permet, d'ores-et-déjà, d'améliorer les capacités d'accueil et de soins. Son plateau technique met à la disposition des professionnels qui y exercent un matériel et des pratiques de pointe. Au sein de cet établissement, la plupart des spécialités qui façonnent le visage de la médecine moderne, se côtoient en synergie, et développent, chacune, des projets mobilisateurs.

La plupart des chirurgies sont pratiquées dans l'établissement sauf la chirurgie cardiaque, neurochirurgie. Les urgences enregistrent plus de 40 000 passages par an.

📞 Contactez-nous : recru.ght.na@gmail.com



URGENCES



3 286 SORTIES SMUR **83 466** PASSAGES dont :

197 974 APPELS AU CENTRE 15

68 614 aux urgences adultes
10 804 aux urgences pédiatriques
4 048 aux urgences maternité

ACTIVITÉS MÉDICO-TECHNIQUES

40 838 097 B du laboratoire

16 894 actes d'anesthésie

259 602 actes d'imagerie médicale

29 110 actes au bloc opératoire

12 717 préparations de chimiothérapie

3 880 975 points stérilisés

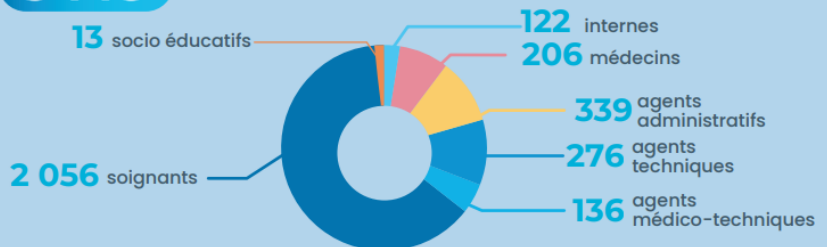
398 338 lignes de dispensation



RESSOURCES HUMAINES



3 148 AGENTS dont :



FINANCES

256 781 844 € DE BUDGET PRINCIPAL D'EXPLOITATION

47 483 717 € DE BUDGET D'EXPLOITATION ANNEXE

10 614 282 € D'INVESTISSEMENT dont :

3 338 214 € de matériel médical

2 764 512 € d'autres matériaux

4 511 556 € de travaux



Retrouvez-nous sur les réseaux



<https://www.hopitiaux-nord-ardenne.fr/>



@HopitiauxnordArdennes



@Centre Hospitalier Intercommunal nord Ardennes



@Centre Hospitalier Intercommunal nord Ardennes



@hopitiaux_nord_ardennes

Et pour découvrir davantage la région, n'hésitez pas à scanner le QR Code

